

Bilancio sociale - ARIEL COOPERATIVA SOCIALE SOC. COOP.

Parte introduttiva

Introduzione

La Cooperativa Ariel di tipo B, nasce dalla volontà di offrire un'opportunità di inserimento alle tante persone che si trovano in difficoltà sociale e di inserimento nel mondo del lavoro

La lettera del presidente

L'attività della Cooperativa nel 2024 ha proseguito la fase di ripresa dopo gli eventi pandemici. Quasi tutte le attività, in primis quelle all'interno del Polo Sportivo di Foligno, sono tornate alla normalità e anzi hanno subito notevoli incrementi. Si sono ottenuti pertanto risultati incoraggianti che permettono di mantenere viva la presenza sul territorio della nostra Cooperativa, che ha cercato di riconvertire e riorganizzare le proprie attività nell'ottica del proseguimento della indiscussa utilità sociale delle stesse.

Nota metodologica

Il presente bilancio sociale della Ariel Cooperativa Sociale interessa il periodo dal 1° gennaio al 31 dicembre 2024.

Per la redazione del documento sono state seguite le linee guida per la redazione del Bilancio Sociale degli enti del terzo settore (decreto del Ministero del Lavoro e delle Politiche Sociali del 4 luglio 2019).

Si è partiti da un'analisi della realtà della cooperativa raccogliendo poi dati presso le diverse funzioni aziendali sia amministrative che operative. La elaborazione dei dati, raccolti con sistemi omogenei di rendicontazione, è stata poi effettuata con mezzi informatici di nuova generazione

Identità

Presentazione e dati Anagrafici

Ragione Sociale

ARIEL COOPERATIVA SOCIALE SOC. COOP.

Forma Giuridica

Cooperativa sociale tipo B

Partita IVA

02132890548

Codice Fiscale

02132890548

Settore/i Legacoop

Produzione e servizi

Anno Costituzione

1995

Associazione/i di rappresentanza

Legacoop

Associazione di rappresentanza (altro)

Descrizione attività svolta

Progettazione, costruzione, manutenzione e gestione di aree verdi, parchi e giardini. Progettazione e realizzazione di impianti di irrigazione. Attività florovivaistica. Produzione e vendita diretta dei prodotti orticoli e ortofrutticoli. Servizi di pulizia civile e industriale. Servizi di trasloco e facchinaggio. Gestione bar e ristorazione. Gestione impianti sportivi polivalenti.

Principale attività svolta

Area servizi a commercio

- Gestione spazi pubblici e privati e/o confiscati e/o aree verdi
- Pulizie, custodia e manutenzione edifici
- Manutenzione verde e aree grigie
- Altro

Aspetti socio-economici del contesto di riferimento

L'attività della Cooperativa Ariel si rivolge al contesto socio economico di soggetti svantaggiati e non, promuovendo l'inserimento lavorativo in un territorio la cui vocazione e produzione agricola devono essere favorite.

Regioni

Umbria

Province

Perugia

Sede legale

Indirizzo

VIA CASEVECCHIE 20

CAP

06034

Regione

Umbria

Provincia

PERUGIA

Comune

FOLIGNO

Telefono

07421975556

FAX

Email

info@arielcoop.it

Sito web

www.arielcoop.it

Storia dell'organizzazione

Breve storia dell'organizzazione

La cooperativa nasce nel lontano 1995. IL suo scopo istituzionale si può ritenere ancora oggi conseguito. La attività principale di manutenzione del verde e di coltivazioni ortoflorovivaistiche si sono nel tempo specializzate anche grazie all'acquisto di moderne attrezzature.

Testimonianze dei soci fondatori e dei soci storici

Il feedback da parte dei soci fondatori e soprattutto da parte dei soci lavoratori non può che essere positivo.

Mission, vision e valori

Mission, finalità, valori e principi della cooperativa

Fin dalla sua nascita la cooperativa Ariel persegue lo scopo di far crescere la società secondo un'etica condivisa che si fonda sui valori dell'autosufficienza, dell'auto-responsabilità, della democrazia, dell'eguaglianza, dell'equità e della solidarietà. I soci della cooperativa Ariel aderiscono ai valori etici dell'onestà, della trasparenza, della responsabilità sociale e dell'altruismo. Ciò che distingue la realtà cooperativa Ariel è il suo valore principale: la centralità della persona. Partecipazione e condivisione della mission e della vision
Centralità della persona e attenzione ai bisogni dei più deboli sono talmente radicati nella cooperativa Ariel da diventare "contagiosi" per chiunque si trovi o scelga di condividerne l'esperienza

Partecipazione e condivisione della mission e della vision

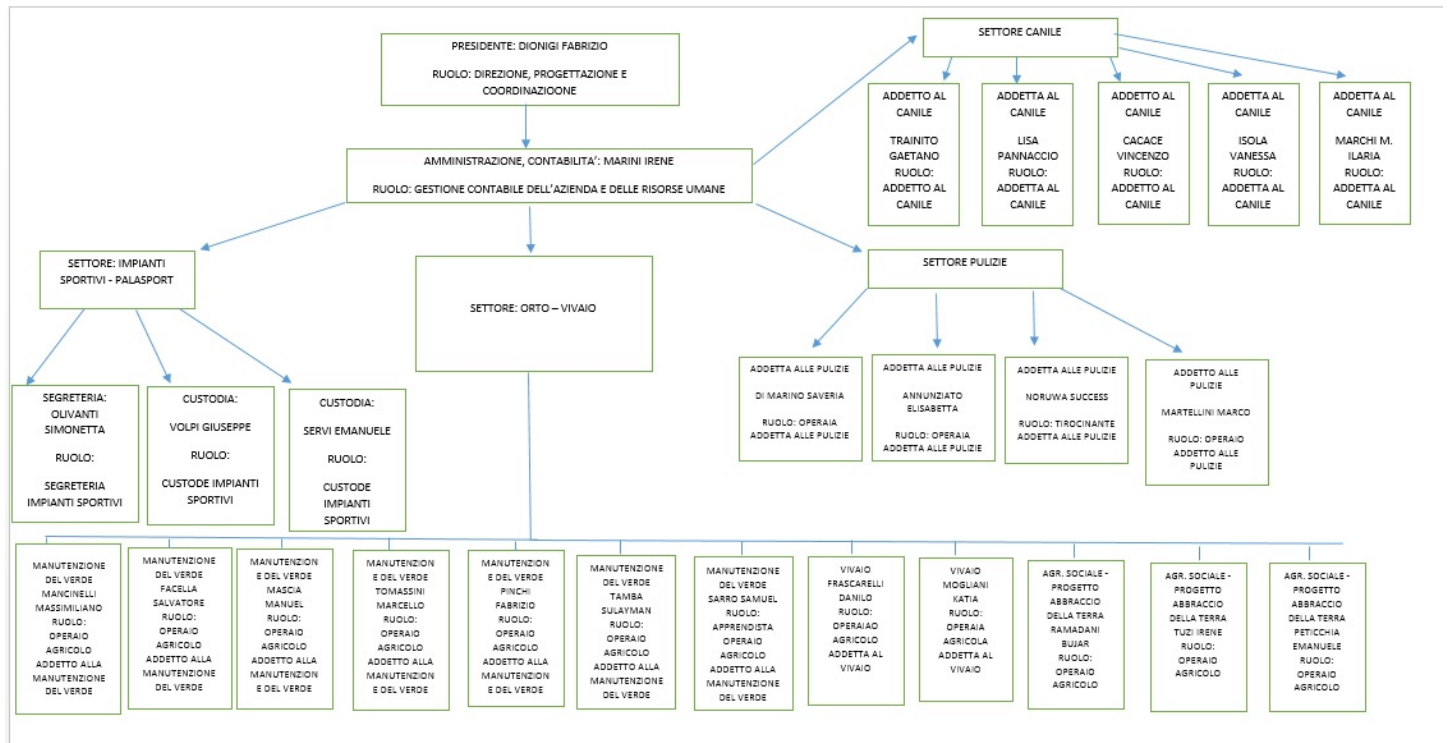
Centralità della persona e attenzione ai bisogni dei più deboli sono talmente radicati nella cooperativa Ariel da diventare "contagiosi" per chiunque si trovi o scelga di condividerne l'esperienza.

Governance

Sistema di governo

Consiglio di Amministrazione

Organigramma



Responsabilità e composizione del sistema di governo

La Cooperativa Ariel è governata da un consiglio di amministrazione. L'organo amministrativo è investito dei più ampi poteri per la gestione della società cooperativa. La firma e la rappresentanza di fronte a terzi e in giudizio spettano al Presidente.

Articolazione composizione degli organi sociali

Nominativo	Carica ricoperta	Data prima nomina	Periodo di carica
DIONI FABRIZIO	PRESIDENTE	22/09/1995	12/01/2027
MARINI IRENE	CONSIGLIERE	12/01/2024	12/01/2027
MANCINELLI MASSIMILIANO	CONSIGLIERE	10/01/2008	12/01/2027

Focus su presidente e membri del CDA

Presidente e legale rappresentante in carica

Nome e Cognome del presidente: FABRIZIO DIONIGI

Durata Mandato (Anni): 3

Numero mandati: 9

Consiglio di amministrazione

Mandati

N. Persone

N.° componenti persone fisiche: 3

Genere

Maschi: 2 | 66.67%

Femmine: 1 | 33.33%

Età

Da 41 a 60 anni: 3 | 100%

Nazionalità

Nazionalità italiana: 3 | 100%

Partecipazione

Vita associativa

Tutti i soci partecipano alla vita della cooperativa in quanto inseriti anche come lavoratori all'interno della stessa. La collaborazione è basata su radicati principi di democraticità.

Numero assemblee

1

Partecipazione dei soci alle assemblee

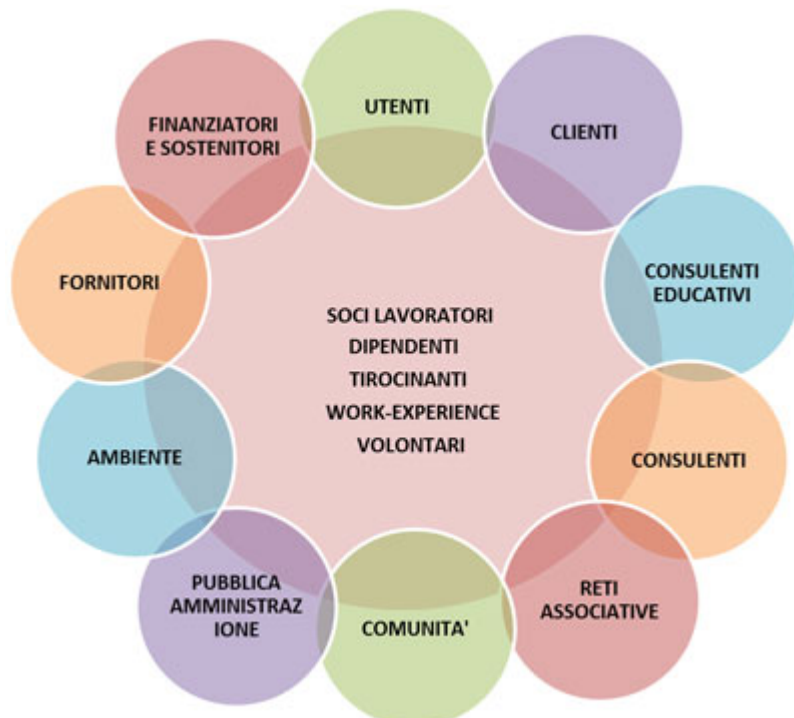
Data assemblea	N. partecipanti diritto di voto	N. partecipanti presenti	N. partecipanti delega	Indice partecipazione
08/07/2024	15	10	2	80

Mappa degli Stakeholder

Mappe degli Stakeholder

Gli stakeholder interni sono : soci lavoratori, soci volontari e dipendenti. Gli stakeholder esterni possono essere individuati nei: committenti, fornitori, finanziatori (banche), Pubblica Amministrazione, utenti, territorio.

Immagine mappa degli Stakeholder



Sociale

Sviluppo e valorizzazione dei soci

Vantaggi di essere socio

Innanzitutto definiamo la figura del socio lavoratore quale membro di una società cooperativa che presta anche un'attività lavorativa presso la stessa società. La realtà della cooperazione mutualistica affonda le proprie radici negli albori del movimento operaio e dunque nel momento genetico del diritto del lavoro.

Essendo la cooperativa una società formata da soci pressoché paritari e che non ha obbligazioni verso azionisti esterni, riesce a rimanere un'unità autogestita da propri componenti. Tale particolarità amministrativa permette dunque di porre attenzione sul singolo lavoratore e il suo ruolo non solo come risorsa stipendiata ma anche e particolarmente come persona.

Oltre dunque ad essere un ambiente dove i rapporti interpersonali e sociali sono distesi, la cooperativa Ariel si rivolge a persone in condizione di svantaggio favorendone l'inserimento lavorativo e sociale.

Non da ultimo la Cooperativa Ariel è tutta volta a favorire i propri componenti rimanendo libera da influenze esterne. La adesione alla Cooperativa è estremamente libera non essendo richiesti particolari requisiti, prevedendo bensì il versamento della quota sociale prevista.

Numero e Tipologia soci

Soci ordinari: 14

Soci volontari: 1

Focus Tipologia Soci

Soci lavoratori: 7

Soci svantaggiati: 7

Focus Soci persone fisiche

Tipologia	Valore	Percentuale
Genere		
Maschi	10	66.67%
Femmine	5	33.33%
Totale	15	
Età		
fino a 40 anni	4	26.67%
Dai 41 ai 60 anni	9	60%
Oltre 60 anni	2	13.33%
Totale	15	
Nazionalità		
Italiana	14	93.33%
Europea non Italiana	0	0%
Extraeuropea	1	6.67%
Totale	15	
Studi		
Laurea	1	6.67%
Scuola media superiore	5	33.33%
Scuola media inferiore	8	53.33%
Scuola elementare	0	0%
Nessun titolo	1	6.67%
Totale	15	

Focus Soci svantaggiati

Tipologia	Maschi	Femmine	Totale
Detenuti ed ex detenuti	3 100%	0 0%	3
Disabili fisici	0 0%	1 100%	1
Disabili psichici e sensoriali	2 100%	0 0%	2
Minori	0 0%	0 0%	0
Pazienti psichiatrici	0 0%	0 0%	0
Tossicodipendenti / Alcolisti	0 0%	1 100%	1

Tipologia	Valore	Percentuale
Età		
fino a 40 anni	1	14.29%
Dai 41 ai 60 anni	5	71.43%
Oltre 60 anni	1	14.29%
Totale	7	
Nazionalità		
Italiana	6	85.71%
Europea non Italiana	0	0%
Extraeuropea	1	14.29%
Totale	7	
Studi		
Laurea	0	0%
Scuola media superiore	7	100%
Scuola media inferiore	0	0%
Scuola elementare	0	0%
Nessun titolo	0	0%
Totale	7	

Anzianità associativa

Tipologia	Valore	Percentuale
Anzianità fino a 5 anni	5	71.43%
Anzianità fino a 10 anni	1	14.29%
Anzianità fino a 20 anni	0	0%
Anzianità oltre i 20 anni	1	14.29%

Occupazione: sviluppo e valorizzazione dei lavoratori

Politiche del lavoro e salute e sicurezza, contratti di lavoro applicati

La Cooperativa Ariel intende favorire l'inserimento lavorativo di soggetti svantaggiati e non, mantenendo la propria presenza sul territorio. Il Contratto Collettivo Nazionale di Lavoro adottato dalla Cooperativa Ariel è quello delle "Cooperative Sociali" ed allo stesso viene data totale applicazione.

Inoltre viene garantito il rispetto delle norme in materia di tutela della sicurezza e della salute nei luoghi di lavoro disciplinate dalle normative in vigore.

Welfare aziendale

Non sono in corso politiche e azioni attive in materia di welfare aziendale né allo stato attuale sono state fatte oggetto di programmi aziendali

Numero occupati

26

Numero svantaggiati

10

Occupati Soci

Tipologia	Valore	Percentuale
Genere		
Maschi	10	71.43%
Femmine	4	28.57%
Totale	14	
Età		
fino a 40 anni	4	28.57%
Dai 41 ai 60 anni	8	57.14%
Oltre 60 anni	2	14.29%
Totale	14	
Nazionalità		
Italiana	12	85.71%
Europea non Italiana	1	7.14%
Extraeuropea	1	7.14%
Totale	14	
Studi		
Laurea	1	7.14%
Scuola media superiore	4	28.57%
Scuola media inferiore	8	57.14%
Scuola elementare	0	0%
Nessun titolo	1	7.14%
Totale	14	

Occupati non Soci

Tipologia	Valore	Percentuale
Genere		
Maschi	7	58.33%
Femmine	5	41.67%
Totale	12	
Età		
fino a 40 anni	5	41.67%
Dai 41 ai 60 anni	7	58.33%
Oltre 60 anni	0	0%
Totale	12	
Nazionalità		
Italiana	11	91.67%
Europea non Italiana	0	0%
Extraeuropea	1	8.33%
Totale	12	
Studi		
Laurea	0	0%
Scuola media superiore	6	50%
Scuola media inferiore	3	25%
Scuola elementare	0	0%
Nessun titolo	3	25%
Totale	12	

Volontari e Tirocinanti

Tipologia	Valore	Percentuale
Volontari svantaggiati maschi	0	0%
Volontari svantaggiati femmine	0	0%
Volontari NON svantaggiati maschi	1	100%
Volontari NON svantaggiati femmine	0	0%
Tirocinanti svantaggiati maschi	0	0%
Tirocinanti svantaggiati femmine	0	0%
Tirocinanti NON svantaggiati maschi	0	0%
Tirocinanti NON svantaggiati femmine	0	0%

Attività svolte dai volontari

Il socio volontario non ha svolto particolari attività nel corso dell'esercizio in esame

Occupati

Occupati svantaggiati Soci

Tipologia	Valore	Percentuale
Genere		
Maschi	5	71.43%
Femmine	2	28.57%
Totale	7	
Età		
fino a 40 anni	1	14.29%
Dai 41 ai 60 anni	5	71.43%
Oltre 60 anni	1	14.29%
Totale	7	
Nazionalità		
Italiana	6	85.71%
Europea non Italiana	0	0%
Extraeuropea	1	14.29%
Totale	7	
Studi		
Laurea	0	0%
Scuola media superiore	0	0%
Scuola media inferiore	6	85.71%
Scuola elementare	0	0%
Nessun titolo	1	14.29%

Tipologia	Valore	Percentuale
Totale	7	

Occupati svantaggiati non Soci

Tipologia	Valore	Percentuale
Genere		
Maschi	3	75%
Femmine	1	25%
Totale	4	
Età		
fino a 40 anni	2	50%
Dai 41 ai 60 anni	2	50%
Oltre 60 anni	0	0%
Totale	4	
Nazionalità		
Italiana	3	75%
Europea non Italiana	0	0%
Extraeuropea	1	25%
Totale	4	
Studi		
Laurea	0	0%
Scuola media superiore	2	50%
Scuola media inferiore	1	25%
Scuola elementare	0	0%
Nessun titolo	1	25%
Totale	4	

Contratti occupati svantaggiati

Tipologia	Tirocinii	Contratto	Altro	Totale
Detenuti ed ex detenuti	0 0%	3 100%	0 0%	3
Disabili fisici	0 0%	2 100%	0 0%	2
Disabili psichici e sensoriali	0 0%	4 100%	0 0%	4
Minori	0 0%	0 0%	0 0%	0
Pazienti psichiatrici	0 0%	0 0%	0 0%	0
Tossicodipendenti / Alcolisti	0 0%	1 100%	0 0%	1

Tipologia di contratti di lavoro applicati

Tipologia di contratti di lavoro applicati

Cooperative sociali

Tipologia	Valore	Percentuale
Dipendenti a tempo indeterminato e a tempo pieno	7	26.92%
Dipendenti a tempo indeterminato e a part time	8	30.77%
Dipendenti a tempo determinato e a tempo pieno	1	3.85%
Dipendenti a tempo determinato e a part time	10	38.46%
Collaboratori continuativi	0	0%
Lavoratori autonomi	0	0%
Altre tipologie di contratto	0	0%
Totale	26	

Struttura dei compensi, delle retribuzioni, delle indennità erogate

Struttura compensi

Retribuzione annua lorda minima: 17.073,00€

Retribuzione annua lorda massima: 24.943,00€

Totale: 42.016,00€

Rapporto: 1.46

Organo di amministrazione e controllo

Nominativo	Tipologia	Importo
TACCHILEI DANILO	Indennità di carica	0,00€

Compensi Dirigenti

Nominativo	Tipologia	Importo
DIONIGI FABRIZIO	Retribuzione	20.894,00€

Volontari

Importo dei rimborsi complessivi annuali: 0,00€

Turnover

Entrati nell'anno di rendicontazione (A) (Tutte le assunzioni avvenute al 31/12): 17

Usciti nell'anno di rendicontazione (B) (Tutte le cessazioni, dimissioni, licenziamenti, pensionamenti, ecc.. avvenute al 31/12): 19

Organico medio al 31/12 (C): 19

Malattie ed infortuni

Dettaglio malattia ed infortuni

Nel periodo non si sono verificati infortuni né denunce di malattia professionale

Valutazione clima aziendale interno da parte dei dipendenti

I rapporti interpersonali anche tra lavoratori di settori e livelli di inquadramento diversi tra loro sono distesi e intentati ad una serena convivenza basata su relazioni di stampo familiare.

Formazione

Tipologia e ambiti corsi di formazione

Il piano formativo aziendale è improntato alla acquisizione di competenze sempre maggiori nelle materie inerenti sia trasversalmente la realtà della Cooperativa (sicurezza nei luoghi di lavoro), sia specificamente le singole aree operative.

Lista corsi di formazione

Ambito formativo	Tipologia corsi di formazione	N. ore formazione	N. lavoratori formati	Breve descrizione
ADDETTO ANTINCENDIO, PRIMO SOCCORSO, HACCP	Salute e sicurezza	271.00	26.00	

Ore medie di formazione per addetto

Ore di formazione complessivamente erogate nel periodo di rendicontazione: 271.00

Totale organico nel periodo di rendicontazione: 19

Qualità dei servizi

Descrizione attività e qualità dei servizi

Per quanto concerne l'area ortoflorovivaistica e della manutenzione del verde si sono ulteriormente riorganizzate e pianificate le squadre di lavoratori e le modalità degli interventi, oltre che effettuata una accurata manutenzione delle attrezzature.

Inoltre è stata realizzata, nei limiti del possibile, una maggiore informatizzazione delle schede e dei rapporti degli interventi

Carattere distintivo nella gestione dei servizi

innanzitutto vanno evidenziate le azioni compiute internamente finalizzate all'inserimento lavorativo dei soggetti svantaggiati e alla loro formazione che poi si riflettono in una maggiore socializzazione degli stessi e sulla qualità dei servizi erogati. In particolare la Cooperativa ha aderito a progetti di sperimentazione e innovazione sociale che prevedono il coinvolgimento di soggetti fragili. Oltre a ciò la Cooperativa ha impiegato risorse chiave per la realizzazione di progetti volti alla riqualificazioni degli spazi verdi e della agricoltura biologica. Per il canile comunale di Spoleto si è aderito al progetto "Fogli dalle gabbie" e assunto un detenuto nell'ambito dell'inserimento nel mondo del lavoro di soggetti svantaggiati.

Unità operative cooperative

Tipologia servizio	Unità operativa	Province
Custodia (es. parcheggi, cimiteri, ecc..)	0.00	
Gestione spazi pubblici e privati e/o confiscati e/o aree verdi	0.00	
Gestione strutture ricettive (alberghi, ristoranti, mense, bar, catering ecc...)	0.00	
Servizi amministrativi e servizi front & back office	0.00	
Logistica (trasporti, consegne, traslochi, facchinaggio, ecc..)	0.00	
Opere edili, manutenzione e impiantistica	0.00	
Pulizie, custodia e manutenzione edifici	0.00	
Manutenzione verde e aree grigie	13.00	Perugia
Gestione dei rifiuti	0.00	
Igiene ambientale e salubrità degli ambienti	0.00	
Altro	13.00	Perugia

Percorsi di inserimento lavorativo

Descrizione breve inserimento lavorativo

Si sono realizzati corsi per il reinserimento nel mondo del lavoro attraverso il miglioramento delle competenze, delle capacità e delle abilità sociali.

Impatti dell'attività

Andamento occupati nei 3 anni

Media occupati del periodo di rendicontazione: 19

Media occupati (anno -1): 17

Media occupati (anno -2): 16

Andamento occupati Svantaggiati nei 3 anni

Media occupati Svantaggiati del periodo di rendicontazione: 7

Media occupati Svantaggiati (anno -1): 4

Media occupati Svantaggiati (anno -2): 4

Rapporto con la collettività

La Cooperativa Ariel ha partecipato, anche come capo fila, ad iniziative e progetti europei in materie complementari rispetto alle attività caratteristiche esercitate, a carattere ambientale.

Iniziative e progetti realizzati sul territorio e/o con la collettività

Ambito attività svolta	Tipologia attività svolta	N. stakeholder coinvolti	tipologia_stakeholder
Sociale	PROGETTI	14	Provincia, Università

Rapporto con la Pubblica Amministrazione

1. Regione Umbria misura 19.2.1.07 Attività promozionali a raggio locale connesse allo sviluppo delle filiere corte e dei mercati locali
2. Progetto "Terre del Ducato" con il coordinamento del Comune di Spoleto ed il sostegno del GAL Valle Umbra e Sibillini. Sedici aziende del territorio hanno deciso di riunirsi per offrire ai consumatori la garanzia di prodotti genuini, di qualità e a km 0.
3. Progetto "Abbraccio della Terra mis.16.9 PSR Regione Umbria 2014-2020 Sostegno per la diversificazione delle attività agricole in attività riguardanti l'assistenza sanitaria, l'integrazione sociale, l'agricoltura sostenuta dalla comunità e l'educazione ambientale e alimentare. Per la realizzazione del progetto è stata costituita una A.T.S. con il Comune di Trevi, l'Università di Perugia, il Birrifico Perugini, la società agricola Terenzi e il comune di Foligno.
4. Gas Farm :reattore innovativo modulare di gestione anaerobica di piccola scala

Impatti ambientali

La Cooperativa Ariel ha cercato di ridurre l'impatto di emissioni inquinanti incrementando e favorendo la produzione ortofrutticola a chilometri zero e da filiera controllata.

Dettaglio impatti ambientali

ambito_attivita	settore_specifico	descrizione_attivita
Emissioni inquinanti	Carburanti	Descrizione attività Produzione e vendita a km 0

Situazione Economico-Finanziaria

Attività e obiettivi economico-finanziari

Situazione economica, finanziaria e patrimoniale

Si riscontra una ripresa che lascia ben sperare per gli sviluppi futuri.

Dati da Bilancio economico

Fatturato: 961.222,00€

Attivo patrimoniale: 705.725,00€

Patrimonio proprio: 115.581,00€

Utile di esercizio: 13.967,00€

Valore della produzione (€)

Anno di rendicontazione: 1.030.274,00€

Anno di rendicontazione -1: 771.498,00€

Anno di rendicontazione -2: 769.516,00€

Composizione del valore della produzione

Tipologia	Valore	Percentuale
Ricavi da Pubblica Amministrazione	102.489,00€	10.66%
Ricavi da aziende profit	206.110,00€	21.44%
Ricavi da organizzazioni del terzo settore e della cooperazione	336.355,00€	34.99%
Ricavi da persone fisiche	316.268,00€	32.9%
Donazioni (compreso 5 per mille)	0,00€	0%
Totale	961.222,00€	

Fatturato per servizio (ex attività di interesse generale ex art. 2 del D.Lgs. 112/2017)

Attività di legge	Valore
a) interventi e servizi sociali ai sensi dell'articolo 1, commi 1 e 2, della legge 8 novembre 2000, n. 328, e successive modificazioni, ed interventi, servizi e prestazioni di cui alla legge 5 febbraio 1992, n. 104, e successive modificazioni, e di cui alla legge 22 giugno 2016, n. 112, e successive modificazioni;	0,00€
b) interventi e prestazioni sanitarie;	0,00€
c) prestazioni socio-sanitarie di cui al decreto del Presidente del Consiglio dei ministri del 14 febbraio 2001, pubblicato nella Gazzetta Ufficiale n. 129 del 6 giugno 2001, e successive modificazioni;	0,00€
d) educazione, istruzione e formazione professionale, ai sensi della legge 28 marzo 2003, n. 53, e successive modificazioni, nonché le attività culturali di interesse sociale con finalità educativa;	0,00€
l) formazione extra-scolastica, finalizzata alla prevenzione della dispersione scolastica e al successo scolastico e formativo, alla prevenzione del bullismo ed al contrasto della povertà educativa;	0,00€
m) servizi strumentali alle imprese sociali o ad altri enti del Terzo settore resi da enti composti in misura non inferiore al settanta per cento da imprese sociali o da altri enti del Terzo settore;	0,00€
p) servizi finalizzati all'inserimento o al reinserimento nel mercato del lavoro dei lavoratori e delle persone di cui al comma 4;	0,00€
r) accoglienza umanitaria ed integrazione sociale dei migranti;	0,00€
t) agricoltura sociale, ai sensi dell'articolo 2 della legge 18 agosto 2015, n.141, e successive modificazioni;	0,00€
u) organizzazione e gestione di attività sportive dilettantistiche;	0,00€
v) riqualificazione di beni pubblici inutilizzati o di beni confiscati alla criminalità organizzata.	0,00€

Fatturato per servizio Cooperative (€)

Tipologia servizio	Altro	Fatturato
Area servizi a commercio		
Custodia (es. parcheggi, cimiteri, ecc..)		0,00€
Gestione spazi pubblici e privati e/o confiscati e/o aree verdi		0,00€
Gestione strutture ricettive (alberghi, ristoranti, mense, bar, catering ecc...)		0,00€
Servizi amministrativi e servizi front & back office		0,00€
Logistica (trasporti, consegne, traslochi, facchinaggio, ecc..)		0,00€
Opere edili, manutenzione e impiantistica		0,00€
Pulizie, custodia e manutenzione edifici		30.464,00€
Manutenzione verde e aree grigie		355.555,00€
Gestione dei rifiuti		0,00€
Igiene ambientale e salubrità degli ambienti		0,00€
Altro		575.203,00€

Fatturato per territorio

Provincia	Fatturato	Percentuale
Perugia	961222.00	100%

Obiettivi economici prefissati

Gli obiettivi che la cooperativa si prefissa sono semplicemente quelli di incrementare per uno sfruttamento maggiore possibile dei mezzi di produzione sui quali si è investito.

RSI

Responsabilità Sociale e Ambientale

Buone pratiche

Inserimento sociale

Partnership e collaborazioni

Tipologia partner	Denominazione	Descrizione attività
Cooperative	Partecipazione a bandi e progetti	-

Obiettivi Sviluppo Sostenibile SDGs

Politiche e strategie

Politiche e strategie

Coinvolgimento degli stakeholder

Attività di coinvolgimento degli stakeholder

Gli stakeholder interni (Lavoratori, Soci Lavoratori e Soci Volontari), qualunque sia la funzione esercitata all'interno della Cooperativa Ariel, sono completamente coinvolti nella programmazione e nella rendicontazione delle attività esercitate.

Numero, tipologia e modalità di coinvolgimento di stakeholder interni

categoria	tipo_rapporto	livello	modalita
Soci	Integrazione e inserimento lavorativo	Generale: attività complessiva della cooperativa	Azioni di tipo "consultivo" (Es: invio del questionario di valutazione);

Numero, tipologia e modalità di coinvolgimento di stakeholder esterni

Innovazione

Ricerca e attività sperimentali o innovative

Attività di ricerca e progettualità innovative intraprese e svolte
non presente

Cooperazione

Il valore cooperativo

Si è scelta cooperazione in quanto strumento societario in cui i valori della democrazia e della centralità della persona rappresentante il fondamento.

Obiettivi di miglioramento

Rendicontazione

Obiettivi di miglioramento della rendicontazione sociale

La rendicontazione sociale della Cooperativa Ariel può essere migliorata intervenendo su una sempre maggiore sensibilizzazione delle risorse umane ad ogni livello. L'informatizzazione della raccolta dei dati sarà resa di semplice accesso grazie all'utilizzo di software intuitivi. Per ottenere ciò si prevedono anche delle ore di formazione interna rivolte ai lavoratori. Il tutto potrà tradursi in un documento a più ampia diffusione.

Obiettivi rendicontazione

Data raggiungimento	Tipo obiettivo	Descrizione
30/11/2025	Redazione grafica	Implementazione della informatizzazione della raccolta dei dati

Obiettivi di miglioramento strategici

Obiettivo di rendicontazione strategico

Uno degli obiettivi principali è quello di migliorare e incrementare le produzioni agricole.

Obiettivi rendicontazione strategici

Data raggiungimento	Tipo obiettivo	Descrizione
30/09/2026	Crescita professionale interna	L'acquisto di ulteriori beni strumentali permetteranno, soprattutto per quanto concerne la manutenzione del verde, di ampliare i servizi sia a livello di progettazione che di realizzazione di giardini ed aree verdi.